

Ankündigung von Kreuzungsdetailvermessungen, Feldvergleich und Trassenbesichtigungen Asbach-Sickenberg der Verwaltungsgemeinschaft Uder

Die Übertragungsnetzbetreiber TransnetBW GmbH und TenneT TSO GmbH planen in ihren jeweiligen Zuständigkeitsbereichen den Bau der erdverlegten Gleichstrom-Verbindung SuedLink. Aktuell hat SuedLink für Planfeststellungsabschnitt C2 von SuedLink in Hessen (zwischen der Landesgrenze Niedersachsen/Hessen bei Friedland bis zum Werratal bei Herleshausen) das Planfeststellungsverfahren mit Einreichung des Antrags auf Planfeststellung nach § 19 Netzausbaubeschleunigungsgesetz (NABEG) eröffnet. Im Zuge des Planfeststellungsverfahrens finden Kartierungsarbeiten, Kreuzungsdetailvermessung, ein Feldvergleich sowie Trassenbesichtigungen statt.

Die Kreuzungsdetailvermessungen sowie Feldvergleich dienen der Ermittlung und Erweiterung unserer Datengrundlage mit Details, die wir für Planung und Abwägung des konkreten Leitungsverlaufs von SuedLink benötigen, die Trassenbesichtigungen der Erkundung örtlicher Gegebenheiten. Die gewonnenen Daten und deren fachliche Bewertung sind Bestandteil der sogenannten Unterlagen nach § 21 NABEG.

Mit den geplanten Untersuchungen ist keine Festlegung für einen Leitungsverlauf verbunden.

Informationen zu Kreuzungsdetailvermessungen und Feldvergleich

Bei der Vermessung der Kreuzungen (Querungen von Infrastrukturen und Gewässern) kommen unterschiedliche Messsysteme (bspw. Tachymeter, Digitalnivelliere, GNSS-Systeme) zum Einsatz. Vermessen werden potenzielle Querungen an Gewässern, Bahnstrecken, klassifizierte Straßen (ab Kreisstraße) und Fremdleitungen inkl. deren Nebenanlagen wie z. B. Masten, Schilder, Verrohrungen (sofern vorhanden). Die räumlichen Situationen vor Ort werden über georeferenzierte Fotos in Lage, Höhe und Richtung festgehalten. Je nach Komplexität des Kreuzungsbereichs sind zur Datenerhebung Zeiträume zwischen 2 Stunden und 2 Tagen zu erwarten. Die Vermessungen werden an möglichst gut zugänglichen Stellen mit geringstmöglicher Störung der Flächennutzung erfolgen.

Mithilfe des Feldvergleiches werden die vorhandenen Geodaten und Karten mit den tatsächlichen räumlichen Gegebenheiten abgeglichen, ergänzt und korrigiert. Der Feldvergleich findet zu Fuß und via Pkw auf Sicht statt. Es erfolgen keine Eingriffe in den Boden. Die räumlichen Situationen vor Ort werden über georeferenzierte Fotos festgehalten. Der Feldvergleich wird auf einer Breite von 50 m beidseitig der Achse begrenzt und dient dazu, den Datenbestand im geplanten Trassenbereich zu überprüfen und gegebenenfalls zu aktualisieren. Beide genannten Untersuchungen führen Expertenteams von 2-3 Personen durch.

Informationen zu den Trassenbesichtigungen

Bei den Trassenbesichtigungen ermitteln wir Umweltdaten, Informationen über Kreuzungspunkte sowie die örtlichen Gegebenheiten mit Blick auf geografische und geologische Gesichtspunkte. Die Trassenbefahrungen werden durch Kleingruppen von zwei Personen mit normalen Pkws durchgeführt. Diese benutzen öffentliche Wege und befahren Privatwege nur dort, wo es unbedingt notwendig ist. Bei der Trassenbesichtigung werden keine besonderen Geräte eingesetzt, sondern lediglich fotografische Aufnahmen und Notizen angefertigt.

Eventuelle Schäden

Durch die genannten Vorarbeiten werden im Regelfall keine Schäden verursacht. Sollte es trotz aller Vorsicht zu Flurschäden kommen, werden diese durch TransnetBW bzw. durch die von ihr beauftragten Firmen zeitnah beseitigt oder entsprechend den gesetzlichen Regelungen in § 44 Absatz 3 Energiewirtschaftsgesetz (EnWG) angemessen entschädigt.

Bekanntmachung und Termine

Die Berechtigung zur Durchführung dieser Vorarbeiten ergibt sich aus § 44 Absatz 1 des Energiewirtschaftsgesetzes (EnWG) in Verbindung mit § 18 Absatz 5 NABEG. Kreuzungsdetailvermessungen, Trassenbesichtigungen und Feldvergleich finden im Zeitraum vom **13.09.2021 bis 31.03.2022** statt.

Mit dieser ortsüblichen Bekanntmachung werden den Eigentümern und sonstigen Nutzungsberechtigten die Vorarbeiten als Maßnahme gemäß § 44 Absatz 2 EnWG mitgeteilt. Die von den Kreuzungsdetailvermessungen, Feldvergleich und Trassenbesichtigungen betroffenen Grundstücke ergeben sich aus entsprechenden Flurstückslisten bzw. zugehörigen Planunterlagen, die öffentlich zur Verfügung gestellt werden (genauer Auslageort: siehe Infokasten unten).

Aufgrund der Größe des Untersuchungsgebiets und Vielzahl der Eigentümer und Nutzungsberechtigten wird es leider nicht möglich sein, alle Eigentümer und Nutzungsberechtigten vor dem Betreten ihrer Grundstücke bzw. Wege einzeln über die Kreuzungsdetailvermessungen, den Feldvergleich sowie die Trassenbesichtigungen zu informieren.

Kreuzungsdetailvermessungen, Feldvergleich und Trassenbesichtigungen in der Gemeinde Asbach-Sickenberg der Verwaltungsgemeinschaft Uder

Zeitraum: 13.09.2021 bis 31.03.2022

Auslageort der zusätzlichen Flurstücksliste und Planunterlagen zur öffentlichen Einsicht:
Verwaltungsgemeinschaft Uder, Bauamt im Rathaus, Siedlung 14, 37318 Uder

Bitte beachten Sie, dass eine Einsicht der ausgelegten Unterlagen zu den folgenden Öffnungszeiten möglich ist:
Montag bis Freitag 8 bis 12 Uhr, Montag und Donnerstag 13 bis 16 Uhr, Dienstag 13 bis 18 Uhr

Bitte tragen Sie am Auslageort einen medizinischen Mund-Nase-Schutz.

Kontakt für Rückfragen

TransnetBW GmbH
+49 (0) 800 / 380 47 01
suedlink@transnetbw.de
transnetbw.de/suedlink

Bei Fragen und Mitteilungen zur Durchführung der bauvorbereitenden Maßnahmen stehen wir Ihnen zur Verfügung.

Gemeinde	Gemarkung	Flur	Flurstück	Verwendung
Asbach-Sickenberg	Sickenberg	2	117/3	Feldvergleich, Kreuzungsnachvermessung und Trassenbegehung
Asbach-Sickenberg	Sickenberg	2	119/4	Feldvergleich, Kreuzungsnachvermessung und Trassenbegehung
Asbach-Sickenberg	Sickenberg	2	121/6	Feldvergleich, Kreuzungsnachvermessung und Trassenbegehung
Asbach-Sickenberg	Sickenberg	2	122/2	Feldvergleich, Kreuzungsnachvermessung und Trassenbegehung
Asbach-Sickenberg	Sickenberg	2	122/3	Feldvergleich, Kreuzungsnachvermessung und Trassenbegehung
Asbach-Sickenberg	Sickenberg	2	124/3	Feldvergleich, Kreuzungsnachvermessung und Trassenbegehung
Asbach-Sickenberg	Sickenberg	2	124/4	Feldvergleich, Kreuzungsnachvermessung und Trassenbegehung
Asbach-Sickenberg	Sickenberg	2	135	Feldvergleich, Kreuzungsnachvermessung und Trassenbegehung
Asbach-Sickenberg	Sickenberg	2	127	Feldvergleich, Kreuzungsnachvermessung und Trassenbegehung
Asbach-Sickenberg	Sickenberg	2	130/3	Feldvergleich, Kreuzungsnachvermessung und Trassenbegehung
Asbach-Sickenberg	Sickenberg	2	132/2	Feldvergleich, Kreuzungsnachvermessung und Trassenbegehung
Asbach-Sickenberg	Sickenberg	2	133/2	Feldvergleich, Kreuzungsnachvermessung und Trassenbegehung
Asbach-Sickenberg	Sickenberg	2	134/3	Feldvergleich, Kreuzungsnachvermessung und Trassenbegehung
Asbach-Sickenberg	Sickenberg	2	134/4	Feldvergleich, Kreuzungsnachvermessung und Trassenbegehung
Asbach-Sickenberg	Sickenberg	2	144/1	Feldvergleich, Kreuzungsnachvermessung und Trassenbegehung
Asbach-Sickenberg	Sickenberg	2	2/1	Feldvergleich, Kreuzungsnachvermessung und Trassenbegehung
Asbach-Sickenberg	Sickenberg	2	29/2	Feldvergleich, Kreuzungsnachvermessung und Trassenbegehung
Asbach-Sickenberg	Sickenberg	2	29/3	Feldvergleich, Kreuzungsnachvermessung und Trassenbegehung
Asbach-Sickenberg	Sickenberg	2	3/1	Feldvergleich, Kreuzungsnachvermessung und Trassenbegehung
Asbach-Sickenberg	Sickenberg	2	30/2	Feldvergleich, Kreuzungsnachvermessung und Trassenbegehung
Asbach-Sickenberg	Sickenberg	2	31/1	Feldvergleich, Kreuzungsnachvermessung und Trassenbegehung
Asbach-Sickenberg	Sickenberg	2	33/1	Feldvergleich, Kreuzungsnachvermessung und Trassenbegehung

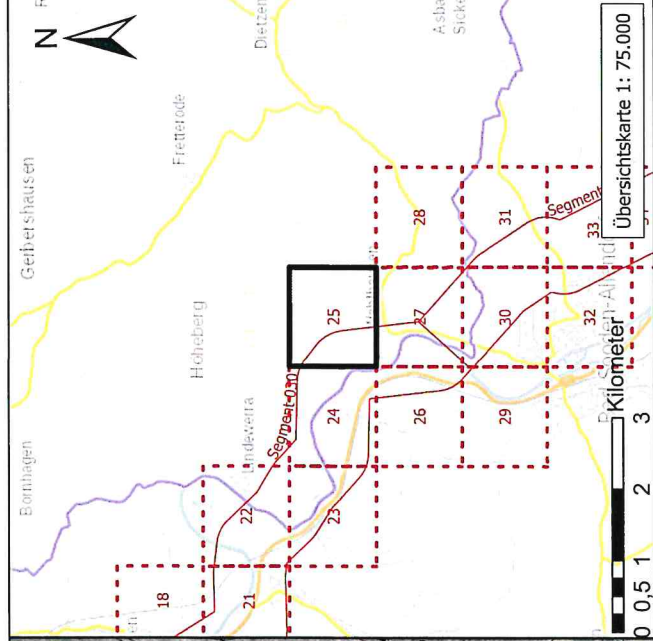
TenneT ist bei SuedLink für den nördlichen Trassenabschnitt und die Konverter in Schleswig-Holstein und Bayern zuständig. In den Zuständigkeitsbereich von TransnetBW fallen der südliche Trassenabschnitt und der Konverter in Baden-Württemberg.

Gemeinde	Gemarkung	Flur	Flurstück	Verwendung
Asbach-Sickenberg	Sickenberg	2	34/1	Feldvergleich, Kreuzungsnachvermessung und Trassenbegehung
Asbach-Sickenberg	Sickenberg	2	36/1	Feldvergleich, Kreuzungsnachvermessung und Trassenbegehung
Asbach-Sickenberg	Sickenberg	2	37/1	Feldvergleich, Kreuzungsnachvermessung und Trassenbegehung
Asbach-Sickenberg	Sickenberg	2	37/2	Feldvergleich, Kreuzungsnachvermessung und Trassenbegehung
Asbach-Sickenberg	Sickenberg	2	38/4	Feldvergleich, Kreuzungsnachvermessung und Trassenbegehung
Asbach-Sickenberg	Sickenberg	2	39/2	Feldvergleich, Kreuzungsnachvermessung und Trassenbegehung
Asbach-Sickenberg	Sickenberg	2	40/2	Feldvergleich, Kreuzungsnachvermessung und Trassenbegehung
Asbach-Sickenberg	Sickenberg	2	40/3	Feldvergleich, Kreuzungsnachvermessung und Trassenbegehung
Asbach-Sickenberg	Sickenberg	2	42/1	Feldvergleich, Kreuzungsnachvermessung und Trassenbegehung
Asbach-Sickenberg	Sickenberg	2	42/2	Feldvergleich, Kreuzungsnachvermessung und Trassenbegehung
Asbach-Sickenberg	Sickenberg	2	43/1	Feldvergleich, Kreuzungsnachvermessung und Trassenbegehung
Asbach-Sickenberg	Sickenberg	2	43/2	Feldvergleich, Kreuzungsnachvermessung und Trassenbegehung
Asbach-Sickenberg	Sickenberg	2	6/3	Feldvergleich, Kreuzungsnachvermessung und Trassenbegehung
Asbach-Sickenberg	Sickenberg	2	7/3	Feldvergleich, Kreuzungsnachvermessung und Trassenbegehung
Asbach-Sickenberg	Sickenberg	5	36/3	Feldvergleich, Kreuzungsnachvermessung und Trassenbegehung
Asbach-Sickenberg	Sickenberg	5	48/2	Feldvergleich, Kreuzungsnachvermessung und Trassenbegehung
Asbach-Sickenberg	Sickenberg	7	25	Feldvergleich, Kreuzungsnachvermessung und Trassenbegehung
Asbach-Sickenberg	Sickenberg	7	26	Feldvergleich, Kreuzungsnachvermessung und Trassenbegehung
Asbach-Sickenberg	Sickenberg	7	27	Feldvergleich, Kreuzungsnachvermessung und Trassenbegehung
Asbach-Sickenberg	Sickenberg	7	28	Feldvergleich, Kreuzungsnachvermessung und Trassenbegehung
Asbach-Sickenberg	Sickenberg	8	107/1	Feldvergleich, Kreuzungsnachvermessung und Trassenbegehung
Asbach-Sickenberg	Sickenberg	8	110/1	Feldvergleich, Kreuzungsnachvermessung und Trassenbegehung

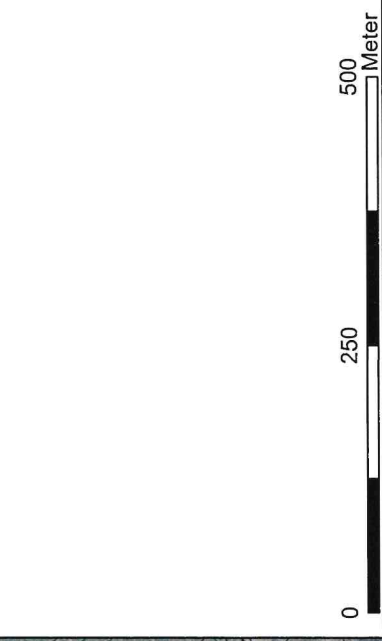
Gemeinde	Gemarkung	Flur	Flurstück	Verwendung
Asbach-Sickenberg	Sickenberg	8	111/1	Feldvergleich, Kreuzungsnachvermessung und Trassenbegehung
Asbach-Sickenberg	Sickenberg	8	112	Feldvergleich, Kreuzungsnachvermessung und Trassenbegehung
Asbach-Sickenberg	Sickenberg	8	113	Feldvergleich, Kreuzungsnachvermessung und Trassenbegehung
Asbach-Sickenberg	Sickenberg	8	114/1	Feldvergleich, Kreuzungsnachvermessung und Trassenbegehung
Asbach-Sickenberg	Sickenberg	8	118/1	Feldvergleich, Kreuzungsnachvermessung und Trassenbegehung
Asbach-Sickenberg	Sickenberg	8	119/1	Feldvergleich, Kreuzungsnachvermessung und Trassenbegehung
Asbach-Sickenberg	Sickenberg	8	120	Feldvergleich, Kreuzungsnachvermessung und Trassenbegehung
Asbach-Sickenberg	Sickenberg	8	121	Feldvergleich, Kreuzungsnachvermessung und Trassenbegehung
Asbach-Sickenberg	Sickenberg	8	122	Feldvergleich, Kreuzungsnachvermessung und Trassenbegehung
Asbach-Sickenberg	Sickenberg	8	123	Feldvergleich, Kreuzungsnachvermessung und Trassenbegehung
Asbach-Sickenberg	Sickenberg	8	124	Feldvergleich, Kreuzungsnachvermessung und Trassenbegehung
Asbach-Sickenberg	Sickenberg	8	125	Feldvergleich, Kreuzungsnachvermessung und Trassenbegehung
Asbach-Sickenberg	Sickenberg	8	126	Feldvergleich, Kreuzungsnachvermessung und Trassenbegehung
Asbach-Sickenberg	Sickenberg	8	127	Feldvergleich, Kreuzungsnachvermessung und Trassenbegehung
Asbach-Sickenberg	Sickenberg	8	128	Feldvergleich, Kreuzungsnachvermessung und Trassenbegehung
Asbach-Sickenberg	Sickenberg	8	129	Feldvergleich, Kreuzungsnachvermessung und Trassenbegehung
Asbach-Sickenberg	Sickenberg	8	13	Feldvergleich, Kreuzungsnachvermessung und Trassenbegehung
Asbach-Sickenberg	Sickenberg	8	130	Feldvergleich, Kreuzungsnachvermessung und Trassenbegehung
Asbach-Sickenberg	Sickenberg	8	131	Feldvergleich, Kreuzungsnachvermessung und Trassenbegehung
Asbach-Sickenberg	Sickenberg	8	132	Feldvergleich, Kreuzungsnachvermessung und Trassenbegehung
Asbach-Sickenberg	Sickenberg	8	133/1	Feldvergleich, Kreuzungsnachvermessung und Trassenbegehung
Asbach-Sickenberg	Sickenberg	8	134/1	Feldvergleich, Kreuzungsnachvermessung und Trassenbegehung

TenneT ist bei SuedLink für den nördlichen Trassenabschnitt und die Konverter in Schleswig-Holstein und Bayern zuständig. In den Zuständigkeitsbereich von TransnetBW fallen der südliche Trassenabschnitt und der Konverter in Baden-Württemberg.

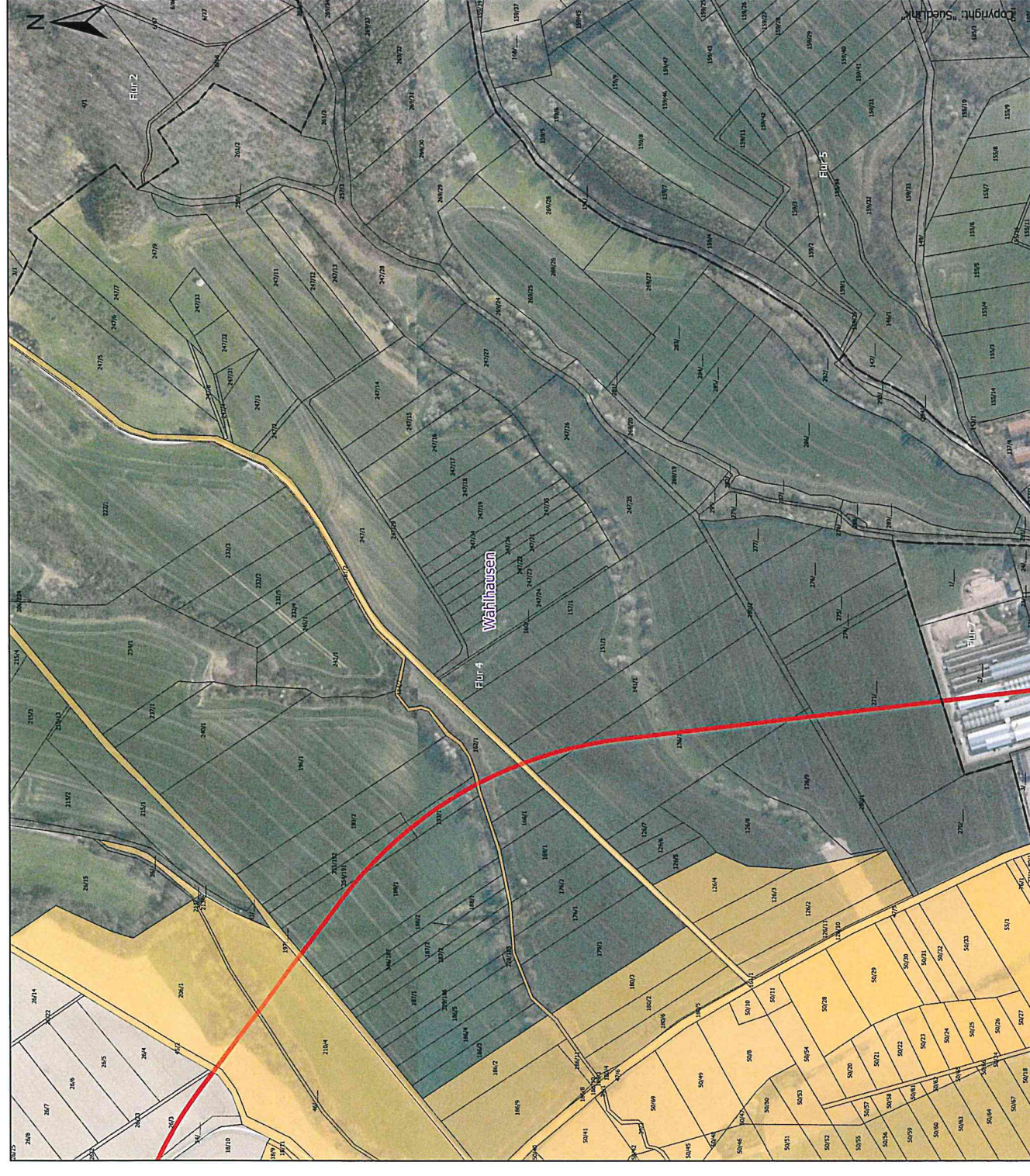
Gemeinde	Gemarkung	Flur	Flurstück	Verwendung
Asbach-Sickenberg	Sickenberg	8	135/1	Feldvergleich, Kreuzungsnachvermessung und Trassenbegehung
Asbach-Sickenberg	Sickenberg	8	14	Feldvergleich, Kreuzungsnachvermessung und Trassenbegehung
Asbach-Sickenberg	Sickenberg	8	148/1	Feldvergleich, Kreuzungsnachvermessung und Trassenbegehung
Asbach-Sickenberg	Sickenberg	8	150	Feldvergleich, Kreuzungsnachvermessung und Trassenbegehung
Asbach-Sickenberg	Sickenberg	8	151	Feldvergleich, Kreuzungsnachvermessung und Trassenbegehung
Asbach-Sickenberg	Sickenberg	8	152	Feldvergleich, Kreuzungsnachvermessung und Trassenbegehung
Asbach-Sickenberg	Sickenberg	8	155/1	Feldvergleich, Kreuzungsnachvermessung und Trassenbegehung
Asbach-Sickenberg	Sickenberg	8	158/1	Feldvergleich, Kreuzungsnachvermessung und Trassenbegehung
Asbach-Sickenberg	Sickenberg	8	183	Feldvergleich, Kreuzungsnachvermessung und Trassenbegehung
Asbach-Sickenberg	Sickenberg	8	184	Feldvergleich, Kreuzungsnachvermessung und Trassenbegehung
Asbach-Sickenberg	Sickenberg	8	185	Feldvergleich, Kreuzungsnachvermessung und Trassenbegehung
Asbach-Sickenberg	Sickenberg	8	27	Feldvergleich, Kreuzungsnachvermessung und Trassenbegehung
Asbach-Sickenberg	Sickenberg	8	29	Feldvergleich, Kreuzungsnachvermessung und Trassenbegehung
Asbach-Sickenberg	Sickenberg	8	31	Feldvergleich, Kreuzungsnachvermessung und Trassenbegehung
Asbach-Sickenberg	Sickenberg	8	31	Feldvergleich, Kreuzungsnachvermessung und Trassenbegehung
Asbach-Sickenberg	Sickenberg	8	32	Feldvergleich, Kreuzungsnachvermessung und Trassenbegehung
Asbach-Sickenberg	Sickenberg	8	33	Feldvergleich, Kreuzungsnachvermessung und Trassenbegehung
Asbach-Sickenberg	Sickenberg	8	36	Feldvergleich, Kreuzungsnachvermessung und Trassenbegehung
Asbach-Sickenberg	Sickenberg	8	48	Feldvergleich, Kreuzungsnachvermessung und Trassenbegehung
Asbach-Sickenberg	Sickenberg	8	49	Feldvergleich, Kreuzungsnachvermessung und Trassenbegehung
Asbach-Sickenberg	Sickenberg	8	50/1	Feldvergleich, Kreuzungsnachvermessung und Trassenbegehung



- ### Legende
- Festgesetzter Trassenkorridor gem. §12 NABEG
 - Betroffene Flurstücke
 - Flurstücksgrenze
 - Flurgrenze
 - Gemarkungsgrenze
 - Gemeindegrenze



<p>Format: DIN A3-Q</p> <p>Maßstab: 1:5.000</p> <p>Einheit: [m]</p> <p>Stand: 26.07.2021</p> <p>Blatt: 1/1</p>	<p>Planfeststellung</p> <p>Vorhaben/Titel: BBPIG-Vorhaben 3, HGÜ-Verbindung Brunsbüttel - Großgartach BBPIG Vorhaben 4, HGÜ-Verbindung Wilster - Bergrheinfeld/West Feldvergleich, Kreuzungsnachvermessung und Trassenbegehung PFA C2</p> <p>Gemeinde: Wahlhausen</p>
---	---



<p>Auftragnehmer: ARBE SuedLink ARGE Arcadis Bernhard GBR c/o Arcadis Germany GmbH Europaplatz 3 64293 Darmstadt Deutschland</p>	<p>SuedLink</p>																								
<p>Vorhabenträger: Transnet BW GmbH Pariser Platz Olsoer Straße 15-17 70173 Stuttgart</p>	<p>TRÄNSNET BW</p> <p>Jacobs UK Ltd. als Fernleiter Dienstleister SuedLink Friesenstraße 10a 97082 Würzburg</p>																								
<p>Gesehen: ZIDL Zimmerei Dienstleistungen</p>	<p>Objektkennzeichen: -VO.C2</p> <p>Dokumentationsnummer: CDL010 - SLPs-AGA-000701-AT-25</p>																								
<table border="1" style="width: 100%; border-collapse: collapse;"> <tr> <th>Rev</th> <th>Datum</th> <th>Erreichte Phase</th> <th>Ausgabe</th> </tr> <tr> <td>00</td> <td>26.07.2021</td> <td>Erreichte Phase</td> <td>Freigabe</td> </tr> </table>	Rev	Datum	Erreichte Phase	Ausgabe	00	26.07.2021	Erreichte Phase	Freigabe	<table border="1" style="width: 100%; border-collapse: collapse;"> <tr> <td> </td> <td> </td> <td> </td> <td> </td> </tr> <tr> <td> </td> <td> </td> <td> </td> <td> </td> </tr> <tr> <td> </td> <td> </td> <td> </td> <td> </td> </tr> <tr> <td> </td> <td> </td> <td> </td> <td> </td> </tr> </table>																
Rev	Datum	Erreichte Phase	Ausgabe																						
00	26.07.2021	Erreichte Phase	Freigabe																						

